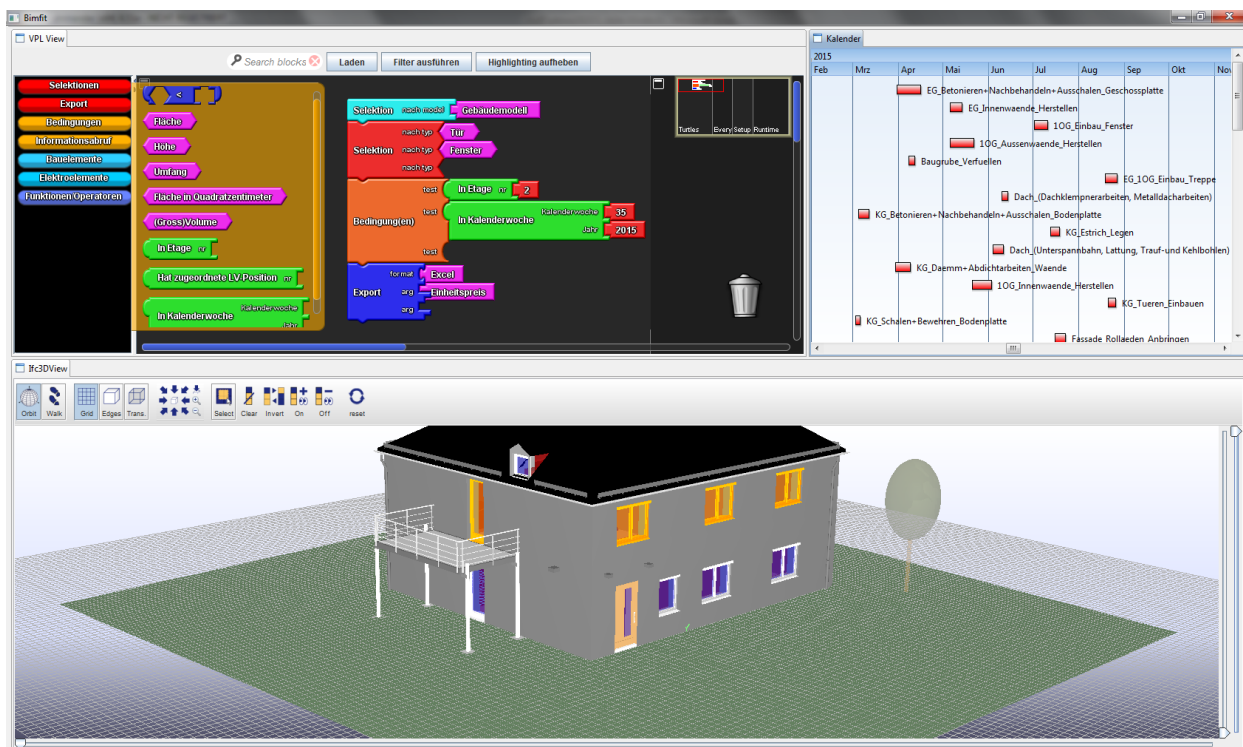


## BIMcraft – 5D-BIM für das Handwerk

BIMcraft ist eine neuartige 5D-BIM-Software, die sich an den Bedürfnissen kleiner und mittlerer Handwerksbetriebe orientiert und die Anwendung sowie Schulung innovativer BIM-Methoden im Handwerk unterstützt. Unter 5D-BIM wird dabei die integrierte Nutzung von Daten aus den für Handwerksbetriebe relevanten Fachmodellen verstanden, die Informationen aus einem Gebäudemodell, zugeordneten Leistungsverzeichnissen und Terminplänen miteinander verknüpft. Ein solches 5D-BIM-Modell bietet zahlreiche Möglichkeiten der Informationsabfrage und -auswertung, die den Informationsbedarf von Handwerksbetrieben umfassend bedienen können, bspw. zur Anfertigung eines Angebots, zur Arbeits- und Ressourcenplanung, zur Dokumentation des Arbeitsfortschrittes oder auch zur Abrechnung und Koordination mit anderen Gewerken sowie Auftraggebern und Projektpartnern.

Mit BIMcraft können 5D-BIM-Modelldaten visualisiert, analysiert und gefiltert bzw. abgefragt werden. Abfrageergebnisse können zudem für die weitere Verwendung bspw. in Excel-Tabellen exportiert werden. Um eine möglichst intuitive, leicht erlern- und anwendbare Nutzerschnittstelle zur Informationsabfrage bereitzustellen, die gleichzeitig sehr flexibel, für alle Gewerke einsetzbar ist und eine hinreichende Ausdruckstärke und Funktionalität aufweist, wurde die visuelle Abfragesprache Visual BIM Query Language (VBQL) entwickelt. Durch den Einsatz der VBQL kann die Handhabung umfangreicher 5D-BIM-Datenmodelle stark vereinfacht und ein intuitiver, zielgerichteter Zugang zu den entsprechenden komplexen Informationsräumen bereitgestellt werden.



BIMcraft unterstützt standardisierte und weit verbreitete Datenformate wie IFC für Gebäudemolldaten, GAEB für Leistungsverzeichnisse und iCal für Terminpläne. Über diese Datenformate kann BIMcraft nahtlos in eine projektweite BIM-Arbeitsumgebung eingebunden werden, unabhängig von der verwendeten BIM-Software der anderen Projektbeteiligten. Der Handwerksbetrieb kann dadurch als gleichberechtigter Partner in der BIM-Projektabwicklung auftreten und von den Vorteilen der BIM-Arbeitsweise profitieren.