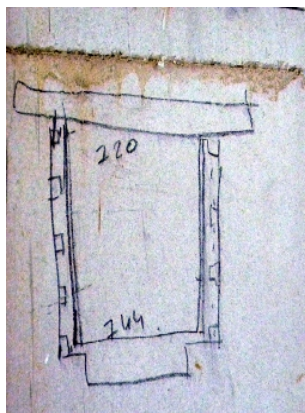


Von der Baustelle ins Web 2.0 – Ein Skizzentool für die netzbasierte Fort- und Weiterbildung im Baubereich



In der Bauwirtschaft wird in der Regel anhand von Skizzen und Zeichnungen kommuniziert. Komplexe bautechnische Sachverhalte lassen sich kaum knapp in Worte fassen. Um das Web 2.0 sinnvoll in Lernszenarien für die Bauwirtschaft einbinden zu können, bedarf es einer schnellen und unkomplizierten Möglichkeit, Skizzen und Zeichnungen zu erstellen, zu kommunizieren und weiter zu bearbeiten.

Das Handwerkskammer Bildungszentrum Münster hat im Rahmen des Projektes *NetProBau – Netzbasiertes, prozessorientiertes Lernkonzept für das Bauwesen* – das Zeichentool **SkizzenCAD** entwickelt und erprobt, das diese Lücke schließt.

Die Abbildung rechts zeigt ein Beispiel aus der netzgestützten Lehre: Der Dozent bindet eine mit SkizzenCAD erstellte Zeichnung in eine Aufgabenstellung ein - die Lernenden entwickeln eine Lösung und ergänzen die angebotene Skizze. Anschließend stehen alle Lösungen im Netz bereit und können kommentiert, korrigiert und bewertet werden.

Die Besonderheiten des Zeichentools:

- Das Programm wird direkt im Browser ausgeführt.
- Zeichnungen werden unmittelbar auf der Lernplattform gespeichert, ohne dass der Nutzer sich darum kümmern muss.
- Die Bedienung ähnelt den bekannten Zeichentools einer Office-Suite, so dass eine umfangreiche Einarbeitung entfällt.
- Bautechnische Schraffuren sind bereits hinterlegt.
- Das Programm ist für die schnelle Erstellung von Skizzen optimiert, Maßgenauigkeit steht nicht im Vordergrund.

AUFGABE ZUM THEMA DACHSANIERUNG

Der abgebildete Bauteilquerschnitt soll mit mind. 16 cm Dämmmaterial gedämmt werden. Die Dachdeckung ist noch funktionsfähig und soll möglichst erhalten bleiben. Entwickeln Sie eine Lösung! Abgabetermin: 24. Januar (24:00 Uhr)!

Texteingabe online

Format | Absatz

Hier meine Lösung:

SkizzenCAD

Skizze einfügen | abrechnen

Änderungen sichern | Abbrechen

Die Lernenden erhalten auf der Lernplattform Moodle die Aufgabe, eine geeignete Lösung für einen Dachaufbau zu entwickeln.

SkizzenCAD wurde entwickelt, um die netzbasierte Kommunikation zu erleichtern. Aber auch bei der Erstellung von klassischen Lerneinheiten ist die Software sehr hilfreich, weil Korrekturen sehr schnell und unkompliziert eingearbeitet werden können. Zudem ist die Frage des Nutzungs- bzw. Urheberrechts für alle SkizzenCAD-Bilder geklärt.

Weitere Informationen: thomas.grochtmann@hwk-muenster.de; www.netprobau.de

Das Projekt NetProBau wird aus Mitteln des Bundesministeriums für Bildung und Forschung und aus dem Europäischen Sozialfonds der Europäischen Union gefördert.